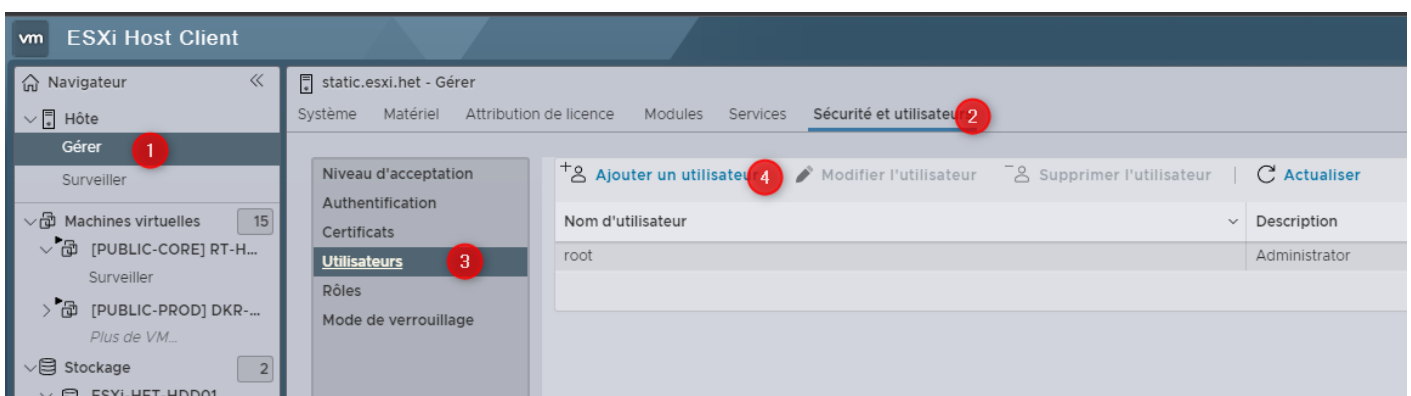


Ajouter un nouvel utilisateur administrateur sur ESXi et restreindre l'utilisateur root

1- Crée un nouvel utilisateur

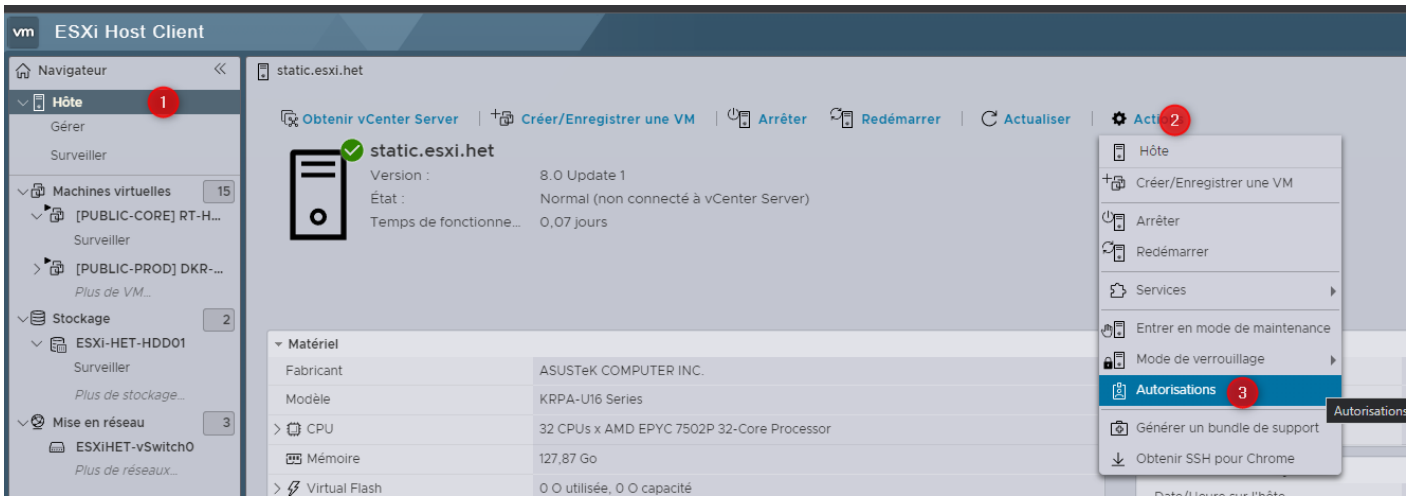


The screenshot shows the 'Ajouter un utilisateur' dialog box. It has the following fields and values:

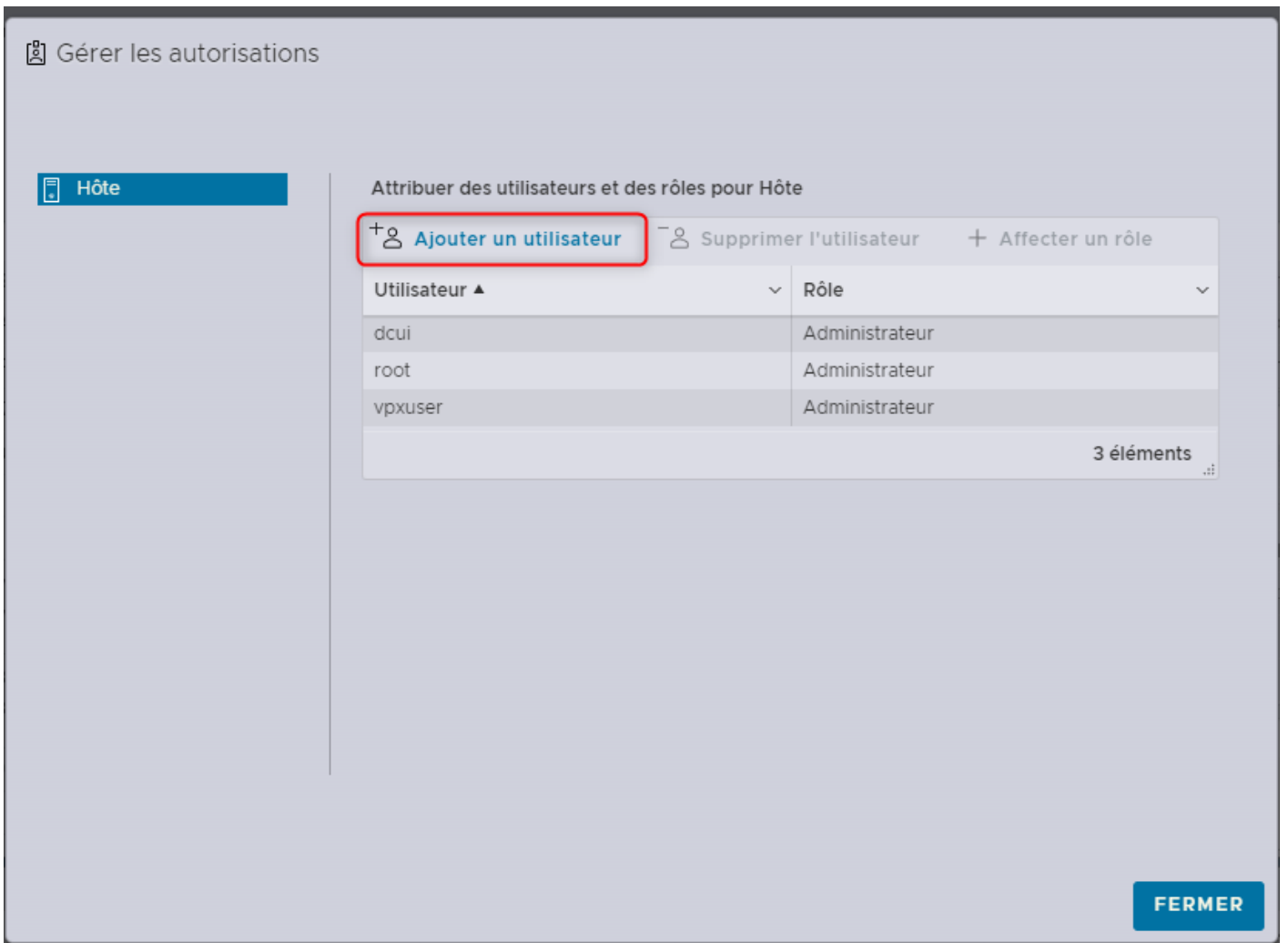
- Nom d'utilisateur (requis): sla-admin
- Description: ADMIN
- Mot de passe (requis):
- Confirmer le mot de passe (requis):
- Activer l'accès au shell:

Buttons: ANNULER, AJOUTER

2- Attribuer les autorisations de l'administrateur au nouvel utilisateur



3- Ajouter un utilisateur



4- Configurer l'autorisation attribuée au nouvel utilisateur qui a été créé

Gérer les autorisations

Hôte

Ajouter un utilisateur pour Hôte

sla-admin Administrateur

Propager vers tous les enfants Ajouter en tant que groupe

Root

- System
- TrustedAdmin
- Host
- Global
- Folder
- Datacenter
- Datastore
- Network

Annuler Ajouter un utilisateur

FERMER

Attribuer des utilisateurs et des rôles pour Hôte

+ Ajouter un utilisateur - Supprimer l'utilisateur + Affecter un rôle

Utilisateur ▲	Rôle ▼
dcui	Administrateur
root	Administrateur
sla-admin	Administrateur
vpxuser	Administrateur

4 éléments

Réduire les droits de l'utilisateur "root"


5- Sélectionnez l'utilisateur *root* et appuyer sur " affecter un rôle "


Gérer les autorisations

Hôte

Attribuer des utilisateurs et des rôles pour Hôte

+  Ajouter un utilisateur

-  Supprimer l'utilisateur

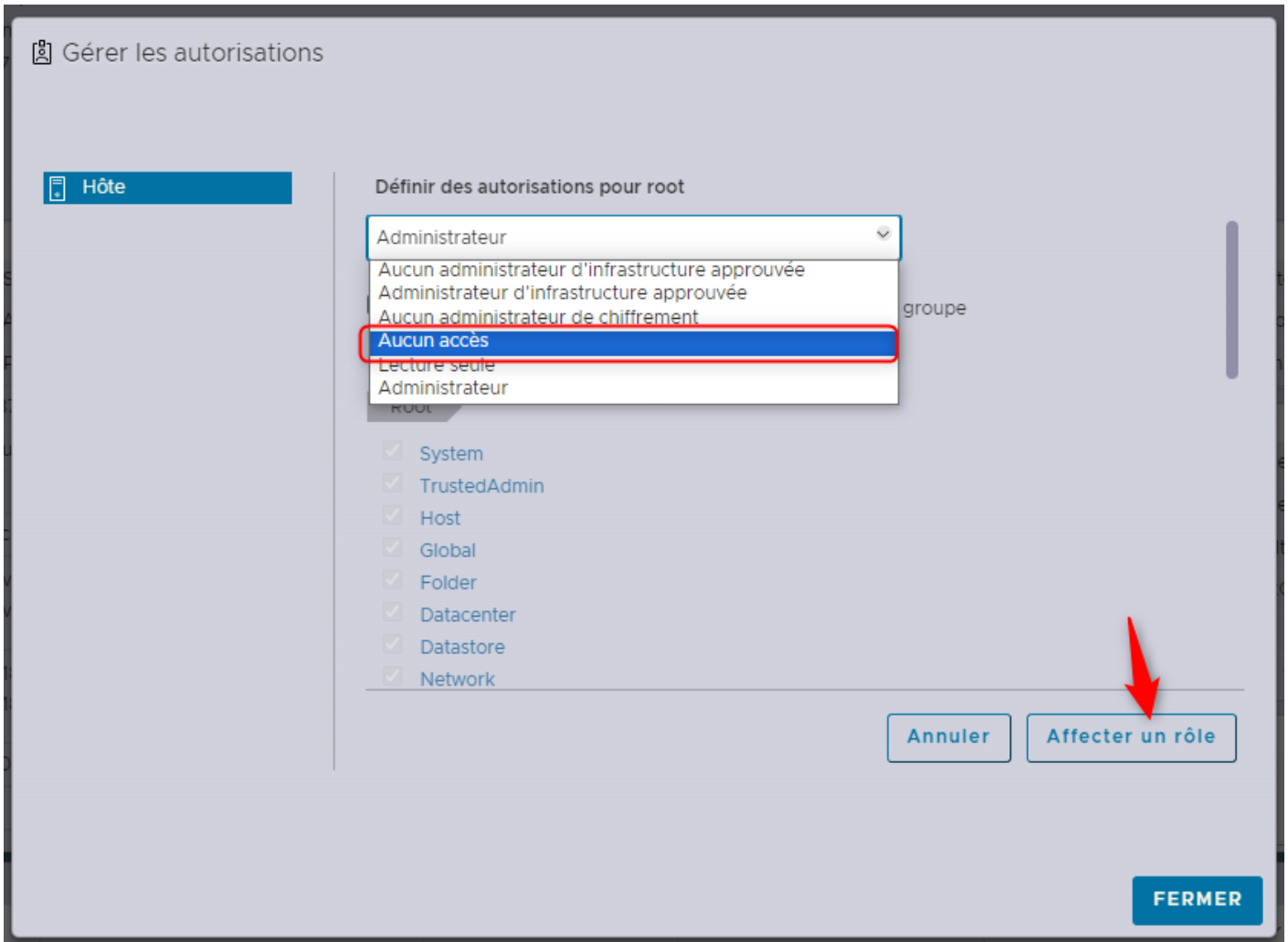
2  Affecter un rôle

Utilisateur ▲	Rôle	Affecter un rôle
dcui	Administrateur	
root 1	Administrateur	
sla-admin	Administrateur	
vpxuser	Administrateur	

4 éléments

FERMER

6- Sélectionnez le rôle "aucun accès" et affecter le rôle



7- Actualiser la page et connectez-vous avec le nouvel utilisateur administrateur

sla-admin

.....|



CONNEXION

8- Contrôler les autorisations

Gérer les autorisations

Hôte

Attribuer des utilisateurs et des rôles pour Hôte

+  Ajouter un utilisateur -  Supprimer l'utilisateur + Affecter un rôle

Utilisateur ▲	Rôle ▼
dcui	Administrateur
root	Aucun accès
sla-admin	Administrateur
vpxuser	Administrateur

4 éléments

Revision #1

Created 22 September 2023 22:38:12 by Admin

Updated 22 September 2023 22:50:54 by Admin